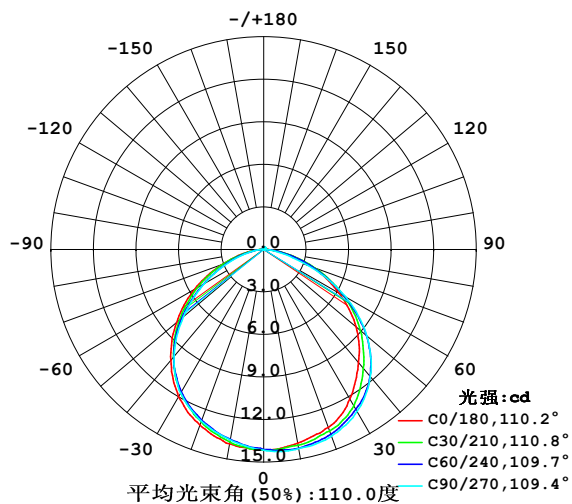


室内灯具光度数据

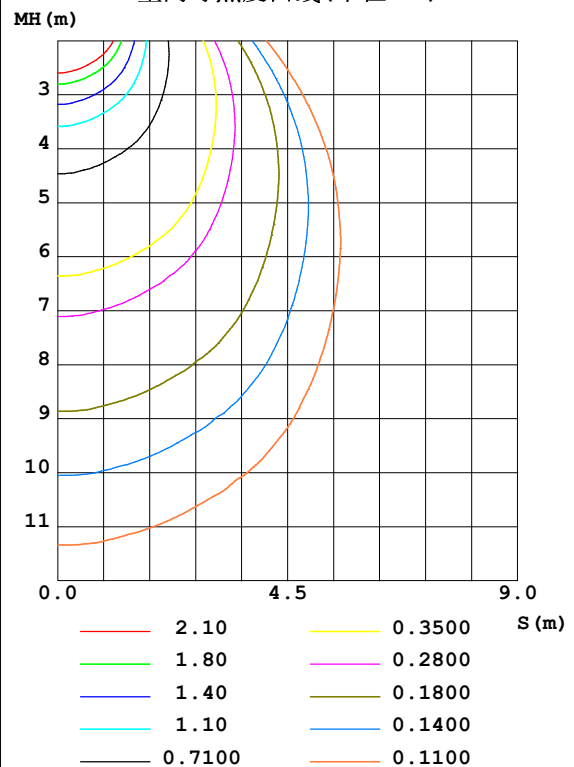
实测参数: U:24.00V I:0.1683A P:4.039W PF:1.000 实检光通:39.8854x1 lm		
灯具名称: SP01-24V-5050-60-RGBW-2700K-80-B	灯具类型: 硅胶	灯具重量:
外型尺寸: 15mm*7mm	灯具规格:	测试编号: 20221224
制造厂商: OLYMPIA	发光口面: 1*0.0015	保护角:

光源数据		光度数据				光效: 9.87 lm/W
型号	5050	峰值光强(cd)	14.30	S/MH(C0/180)	1.27	
标称功率(W)	17	灯具效率(%)	100.0	S/MH(C90/270)	1.37	
额定电源电压(V)	24	总光通量(lm)	39.885	η UP,DN(C0-180)	0.7, 52.5	
额定光通量(lm)	39.8854	CIE分类	直接	η UP,DN(C180-360)	0.5, 46.3	
灯具内光源数(只)	1	上射光通比(%)	1.2	CIBSE SHR NOM	1.25	
实测电源电压(V)	24.0	下射光通比(%)	98.8	CIBSE SHR MAX	1.35	

室内灯具配光曲线



空间等照度曲线(单位:lx)



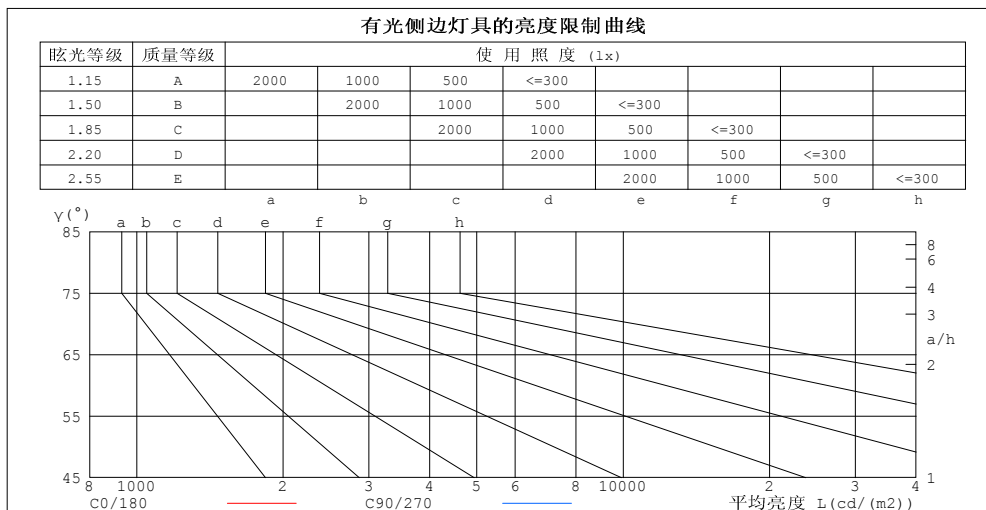
C角度范围: 0度 - 360度
C角度间隔: 30.0度
测试速度: 快速
环境温度: 25.3℃
测试人员: WFW
测试日期: 2022-12-15

γ 角度范围: 0度 - 180度
 γ 角度间隔: 1.0度
测试系统: 远方(EVERFINE)GO-2000B_V1系统 V2.0.269
环境湿度: 65.0%
测试距离: 10.800米 [K=1.0000]
备注:

灯具环带光通量和亮度限制曲线

环带光通量:

γ	C0	C45	C90	C135	C180	C225	C270	C315	$\gamma(^{\circ})$	Φ 环	Φ 总	%lum, lamp
10	13.88	14.13	14.25	14.15	13.92	13.69	13.64	13.59	0- 10	1.338	1.338	3.35, 3.35
20	13.37	13.75	14.01	13.79	13.19	12.86	12.88	12.85	10- 20	3.858	5.196	13, 13
30	12.16	12.87	13.18	12.86	12.01	11.64	11.70	11.77	20- 30	5.933	11.13	27.9, 27.9
40	10.42	11.31	11.70	11.22	10.20	9.886	9.843	10.07	30- 40	7.195	18.32	45.9, 45.9
50	8.514	9.195	9.493	9.087	8.038	7.663	7.413	7.967	40- 50	7.378	25.70	64.4, 64.4
60	6.111	6.531	6.673	6.358	5.642	5.159	4.864	5.492	50- 60	6.405	32.11	80.5, 80.5
70	3.673	3.768	3.356	3.602	3.121	2.839	2.481	3.130	60- 70	4.505	36.61	91.8, 91.8
80	1.457	1.399	0.9476	1.292	1.148	1.015	0.8044	1.163	70- 80	2.281	38.89	97.5, 97.5
90	0.1388	0.0659	0.0485	0.0659	0	0.0209	0.0210	0.0349	80- 90	0.5258	39.42	98.8, 98.8
100	0.0624	0.0589	0.0693	0.0519	0.0069	0.0104	0.0139	0	90-100	0.0374	39.46	98.9, 98.9
110	0.0623	0.0727	0.0831	0.0797	0.0415	0.0243	0.0139	0.0035	100-110	0.0429	39.50	99, 99
120	0.0693	0.0900	0.1039	0.0935	0.0555	0.0484	0.0762	0.0416	110-120	0.0588	39.56	99.2, 99.2
130	0.0693	0.0900	0.1247	0.1004	0.0833	0.0797	0.0762	0.0831	120-130	0.0699	39.63	99.4, 99.4
140	0.0762	0.1074	0.1247	0.1108	0.1177	0.1004	0.0831	0.0970	130-140	0.0747	39.70	99.5, 99.5
150	0.0900	0.1143	0.1593	0.1212	0.1386	0.1142	0.0831	0.1039	140-150	0.0682	39.77	99.7, 99.7
160	0.1315	0.1385	0.1732	0.1420	0.1593	0.1385	0.0900	0.1213	150-160	0.0579	39.83	99.9, 99.9
170	0.1592	0.1765	0.1801	0.1696	0.1870	0.1524	0.1315	0.1420	160-170	0.0413	39.87	100, 100
180	0.1801	0.1905	0.1801	0.1801	0.1870	0.1939	0.1731	0.1766	170-180	0.0161	39.89	100, 100
单位:°	光强:cd									单位:lm		



平均亮度值 cd/(m2)		
$\gamma(^{\circ})$	C0/180	C90/270
85	68	32
80	84	55
75	97	73
70	107	98
65	116	119
60	122	133
55	128	142
50	132	148
45	135	151

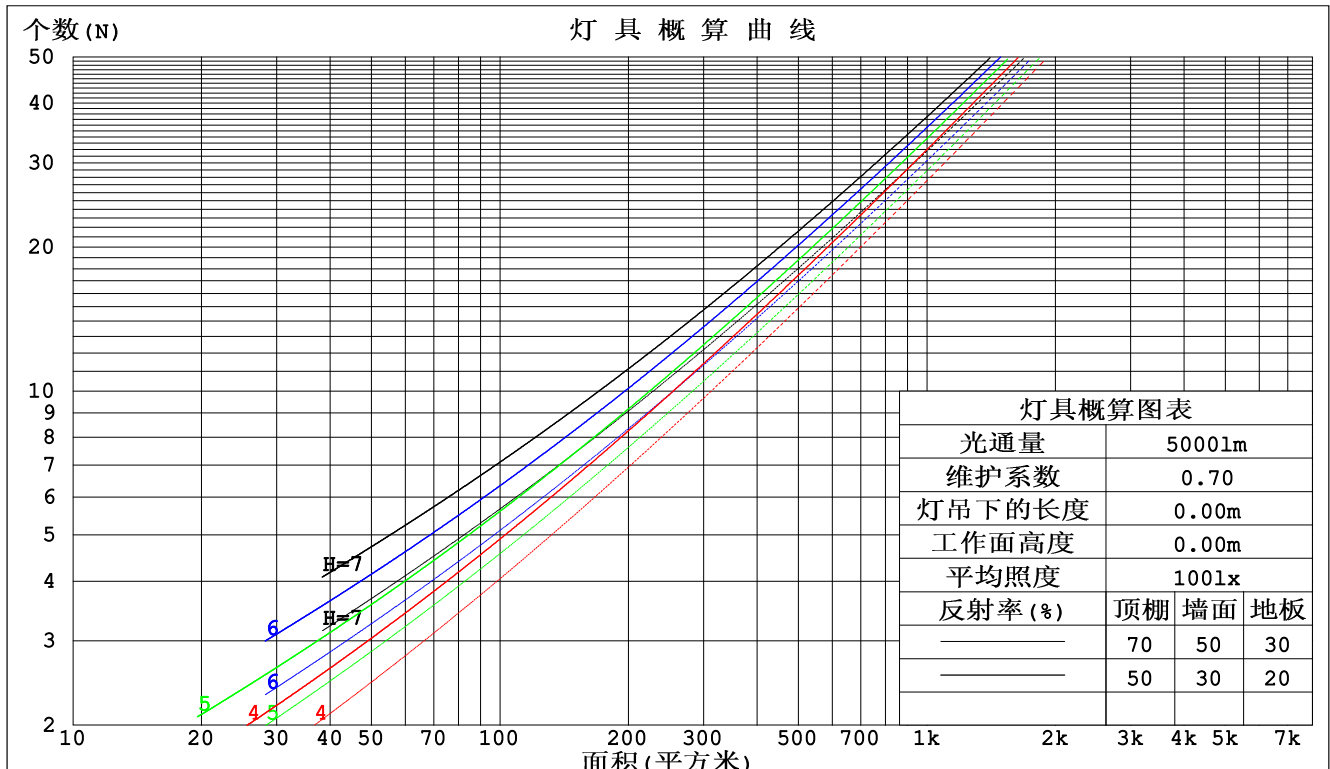
C角度范围: 0度 - 360度
C角度间隔: 30.0度
测试速度: 快速
环境温度: 25.3℃
测试人员: WFW
测试日期: 2022-12-15

γ 角度范围: 0度 - 180度
 γ 角度间隔: 1.0度
测试系统: 远方 (EVERFINE) GO-2000B_V1系统 V2.0.269
环境湿度: 65.0%
测试距离: 10.800米 [K=1.0000]
备注:

工作面利用系数和灯具概算曲线

实测参数: U:24.00V I:0.1683A P:4.039W PF:1.000 实检光通:39.8854x1 lm		
灯具名称: SP01-24V-5050-60-RGBW-2700K-80-B	灯具类型: 硅胶	灯具重量:
外型尺寸: 15mm*7mm	灯具规格:	测试编号: 20221224
制造厂商: OLYMPIA	发光口面: 1*0.0015	保护角:

顶棚	80%			70%			50%			30%			10%			0
墙面	50%	30%	10%	50%	30%	10%	50%	30%	10%	50%	30%	10%	50%	30%	10%	0
地板	20%			20%			20%			20%			20%			0
室空间比	工 作 面 利 用 系 数															
0.0	1.19	1.19	1.19	1.16	1.16	1.16	1.10	1.10	1.10	1.06	1.06	1.06	1.01	1.01	1.01	.99
1.0	1.04	1.00	.97	1.02	.98	.95	.98	.94	.92	.93	.91	.89	.90	.88	.86	.84
2.0	.91	.85	.79	.89	.83	.78	.86	.80	.76	.82	.78	.74	.79	.75	.72	.70
3.0	.80	.72	.66	.79	.71	.65	.76	.69	.64	.73	.67	.63	.70	.65	.62	.59
4.0	.71	.63	.56	.70	.62	.56	.67	.60	.55	.65	.59	.54	.62	.57	.53	.51
5.0	.64	.55	.48	.63	.54	.48	.60	.53	.47	.58	.52	.47	.56	.51	.46	.44
6.0	.57	.49	.42	.56	.48	.42	.54	.47	.41	.53	.46	.41	.51	.45	.41	.38
7.0	.52	.43	.37	.51	.43	.37	.49	.42	.37	.48	.41	.36	.46	.41	.36	.34
8.0	.47	.39	.33	.47	.39	.33	.45	.38	.33	.44	.37	.33	.43	.37	.32	.30
9.0	.44	.35	.30	.43	.35	.30	.42	.35	.30	.40	.34	.29	.39	.33	.29	.27
10.0	.40	.32	.27	.40	.32	.27	.38	.32	.27	.37	.31	.27	.37	.31	.26	.25



C角度范围: 0度 - 360度
C角度间隔: 30.0度
测试速度: 快速
环境温度: 25.3℃
测试人员: WFW
测试日期: 2022-12-15

γ角度范围: 0度 - 180度
γ角度间隔: 1.0度
测试系统: 远方 (EVERFINE) GO-2000B_V1系统 V2.0.269
环境湿度: 65.0%
测试距离: 10.800米 [K=1.0000]
备注:

墙面和天花板利用系数

实测参数: U:24.00V I:0.1683A P:4.039W PF:1.000 实检光通:39.8854x1 lm		
灯具名称: SP01-24V-5050-60-RGBW-2700K-80-B	灯具类型:硅胶	灯具重量:
外型尺寸: 15mm*7mm	灯具规格:	测试编号:20221224
制造厂商: OLYMPIA	发光口面:1*0.0015	保护角:

顶棚	80%			70%			50%			30%			10%			0
墙面	50%	30%	10%	50%	30%	10%	50%	30%	10%	50%	30%	10%	50%	30%	10%	0
地板	20%			20%			20%			20%			20%			0
室空间比	墙 壁 面 利 用 系 数															
0.0																
1.0	.295	.168	.053	.288	.164	.052	.274	.157	.050	.261	.151	.048	.250	.145	.047	
2.0	.281	.154	.047	.275	.151	.047	.262	.146	.045	.251	.141	.044	.241	.136	.043	
3.0	.262	.139	.042	.256	.137	.041	.245	.133	.040	.235	.129	.040	.226	.125	.039	
4.0	.243	.126	.037	.238	.125	.037	.228	.121	.036	.219	.118	.036	.211	.115	.035	
5.0	.226	.115	.033	.221	.113	.033	.212	.111	.033	.205	.108	.032	.197	.105	.032	
6.0	.210	.105	.030	.206	.104	.030	.198	.102	.030	.191	.099	.029	.184	.097	.029	
7.0	.196	.097	.027	.192	.096	.027	.185	.094	.027	.179	.092	.027	.173	.090	.026	
8.0	.183	.090	.025	.180	.089	.025	.174	.087	.025	.168	.085	.025	.163	.083	.024	
9.0	.172	.083	.023	.169	.082	.023	.163	.081	.023	.158	.079	.023	.153	.078	.023	
10.0	.162	.078	.022	.159	.077	.021	.154	.076	.021	.149	.074	.021	.145	.073	.021	

顶棚	80%			70%			50%			30%			10%			0
墙面	50%	30%	10%	50%	30%	10%	50%	30%	10%	50%	30%	10%	50%	30%	10%	0
地板	20%			20%			20%			20%			20%			0
室空间比	天 花 板 利 用 系 数															
0.0	.199	.199	.199	.170	.170	.170	.116	.116	.116	.067	.067	.067	.021	.021	.021	
1.0	.188	.165	.145	.161	.142	.124	.110	.098	.086	.063	.056	.050	.020	.018	.016	
2.0	.180	.141	.108	.154	.121	.094	.106	.084	.065	.061	.049	.038	.020	.016	.012	
3.0	.172	.123	.085	.147	.106	.073	.101	.074	.051	.058	.043	.030	.019	.014	.010	
4.0	.164	.110	.068	.141	.095	.059	.097	.066	.042	.056	.039	.025	.018	.013	.008	
5.0	.157	.100	.057	.135	.086	.050	.093	.060	.035	.054	.035	.021	.017	.012	.007	
6.0	.150	.091	.049	.129	.079	.043	.089	.055	.030	.052	.033	.018	.017	.011	.006	
7.0	.143	.084	.043	.123	.073	.037	.085	.051	.026	.050	.030	.016	.016	.010	.005	
8.0	.137	.079	.038	.118	.068	.033	.082	.048	.024	.048	.028	.014	.015	.009	.005	
9.0	.131	.074	.035	.113	.064	.030	.078	.045	.021	.046	.027	.013	.015	.009	.004	
10.0	.126	.069	.032	.108	.060	.028	.075	.042	.020	.044	.025	.012	.014	.008	.004	

C角度范围: 0度 - 360度
C角度间隔: 30.0度
测试速度: 快速
环境温度:25.3℃
测试人员:WFW
测试日期:2022-12-15

γ角度范围: 0度 - 180度
γ角度间隔: 1.0度
测试系统: 远方 (EVERFINE) GO-2000B_V1系统 V2.0.269
环境湿度:65.0%
测试距离:10.800米 [K=1.0000]
备注:

UGR(Unified Glare Rating) 数据表

实测参数: U:24.00V I:0.1683A P:4.039W PF:1.000 实检光通:39.8854x1 lm										
灯具名称: SP01-24V-5050-60-RGBW-2700K-80-B					灯具类型: 硅胶			灯具重量:		
外型尺寸: 15mm*7mm					灯具规格:			测试编号: 20221224		
制造厂商: OLYMPIA					发光口面: 1*0.0015			保护角:		
反射比: 天花板	0.7	0.7	0.5	0.5	0.3	0.7	0.7	0.5	0.5	0.3
墙面	0.5	0.3	0.5	0.3	0.3	0.5	0.3	0.5	0.3	0.3
工作面	0.2	0.2	0.2	0.2	0.2	0.2	0.2	0.2	0.2	0.2
房间尺寸	交叉 (Viewed crosswise)					向前 (Viewed endwise)				
x = 2H y = 2H	6.0	7.5	6.3	7.7	7.9	6.3	7.8	6.6	8.0	8.2
3H	7.4	8.7	7.7	9.0	9.2	7.5	8.8	7.8	9.1	9.4
4H	7.9	9.2	8.2	9.4	9.7	7.8	9.1	8.1	9.4	9.6
6H	8.2	9.4	8.6	9.7	10.0	7.9	9.2	8.3	9.4	9.7
8H	8.3	9.5	8.7	9.8	10.1	7.9	9.1	8.3	9.4	9.7
12H	8.3	9.5	8.7	9.8	10.1	7.9	9.1	8.3	9.4	9.7
4H 2H	6.6	7.9	6.9	8.2	8.4	6.8	8.1	7.2	8.4	8.7
3H	8.1	9.3	8.5	9.6	9.9	8.2	9.3	8.6	9.6	10.0
4H	8.8	9.8	9.2	10.1	10.5	8.6	9.7	9.0	10.0	10.4
6H	9.2	10.1	9.6	10.5	10.9	8.9	9.8	9.3	10.2	10.5
8H	9.4	10.2	9.8	10.6	11.0	8.9	9.8	9.4	10.2	10.6
12H	9.4	10.2	9.9	10.6	11.0	8.9	9.7	9.4	10.1	10.5
8H 4H	9.0	9.8	9.4	10.2	10.6	8.9	9.7	9.3	10.1	10.5
6H	9.6	10.3	10.0	10.7	11.1	9.2	9.9	9.7	10.4	10.8
8H	9.8	10.4	10.2	10.8	11.3	9.3	10.0	9.8	10.4	10.9
12H	9.9	10.4	10.4	10.9	11.4	9.4	9.9	9.9	10.4	10.9
12H 4H	9.0	9.7	9.4	10.2	10.6	8.9	9.6	9.3	10.0	10.5
6H	9.6	10.2	10.1	10.6	11.1	9.3	9.9	9.7	10.3	10.8
8H	9.8	10.3	10.3	10.8	11.3	9.4	9.9	9.9	10.4	10.9
不同间隔布灯时, 观察者位置引起的UGR变化:										
S = 1.0H	+ 0.2 / - 0.2					+ 0.2 / - 0.3				
1.5H	+ 0.2 / - 0.4					+ 0.2 / - 0.4				
2.0H	+ 0.2 / - 0.4					+ 0.3 / - 0.4				

依据CIE Pub.117计算, 表格已按39.891lm光源光通进行修正 ($81\log(F/F_0) = -11.2$).

C角度范围: 0度 - 360度
 C角度间隔: 30.0度
 测试速度: 快速
 环境温度: 25.3℃
 测试人员: WFW
 测试日期: 2022-12-15

γ角度范围: 0度 - 180度
 γ角度间隔: 1.0度
 测试系统: 远方 (EVERFINE) GO-2000B_V1系统 V2.0.269
 环境湿度: 65.0%
 测试距离: 10.800米 [K=1.0000]
 备注:

UF利用系数表

实测参数: U:24.00V I:0.1683A P:4.039W PF:1.000 实检光通:39.8854x1 lm		
灯具名称: SP01-24V-5050-60-RGBW-2700K-80-B	灯具类型:硅胶	灯具重量:
外型尺寸: 15mm*7mm	灯具规格:	测试编号:20221224
制造厂商: OLYMPIA	发光口面:1*0.0015	保护角:

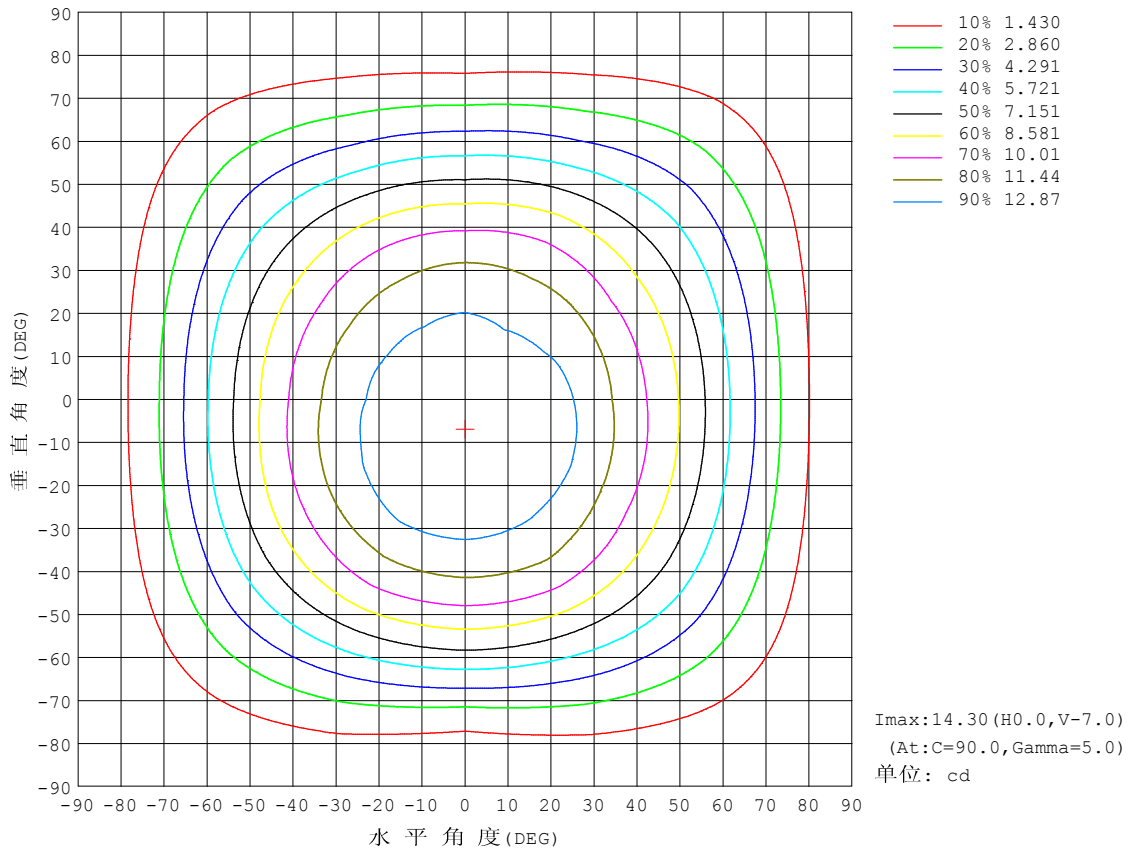
反 射 比 / REFLECTANCE										
天花板	0.8	0.8	0.8	0.7	0.7	0.7	0.5	0.5	0.5	0
墙壁	0.7	0.5	0.3	0.7	0.5	0.3	0.7	0.5	0.3	0
工作面	0.2	0.2	0.2	0.2	0.2	0.2	0.2	0.2	0.2	0
室形指数	利用系数 UTILIZATION FACTORS(%) $k(RI) \times RCR = 5$									
$k = 0.60$	58	47	40	57	46	40	56	46	39	33
0.80	68	57	50	67	56	49	65	56	49	42
1.00	77	66	59	76	65	59	73	67	58	51
1.25	84	74	67	82	73	66	80	71	65	58
1.50	89	79	72	87	78	72	84	76	71	63
2.00	96	87	81	94	86	80	90	84	79	71
2.50	99	92	86	97	90	85	93	88	83	75
3.00	103	96	91	100	94	90	96	91	87	79
4.00	107	101	97	104	99	95	100	96	92	83
5.00	109	104	100	106	102	99	102	98	95	86
ROOM INDEX	UF (总)									UF (直接)
依据标准文件 DIN EN 13032-2 2004			悬挂灯				安装距高比 SHRNOM = 1.25			

C角度范围: 0度 - 360度
C角度间隔: 30.0度
测试速度: 快速
环境温度: 25.3℃
测试人员: WFW
测试日期: 2022-12-15

γ角度范围: 0度 - 180度
γ角度间隔: 1.0度
测试系统: 远方 (EVERFINE) GO-2000B_V1系统 V2.0.269
环境湿度: 65.0%
测试距离: 10.800米 [K=1.0000]
备注:

灯具等光强曲线

实测参数: U:24.00V I:0.1683A P:4.039W PF:1.000 实检光通:39.8854x1 lm		
灯具名称: SP01-24V-5050-60-RGBW-2700K-80-B	灯具类型: 硅胶	灯具重量:
外型尺寸: 15mm*7mm	灯具规格:	测试编号: 20221224
制造厂商: OLYMPIA	发光口面: 1*0.0015	保护角:



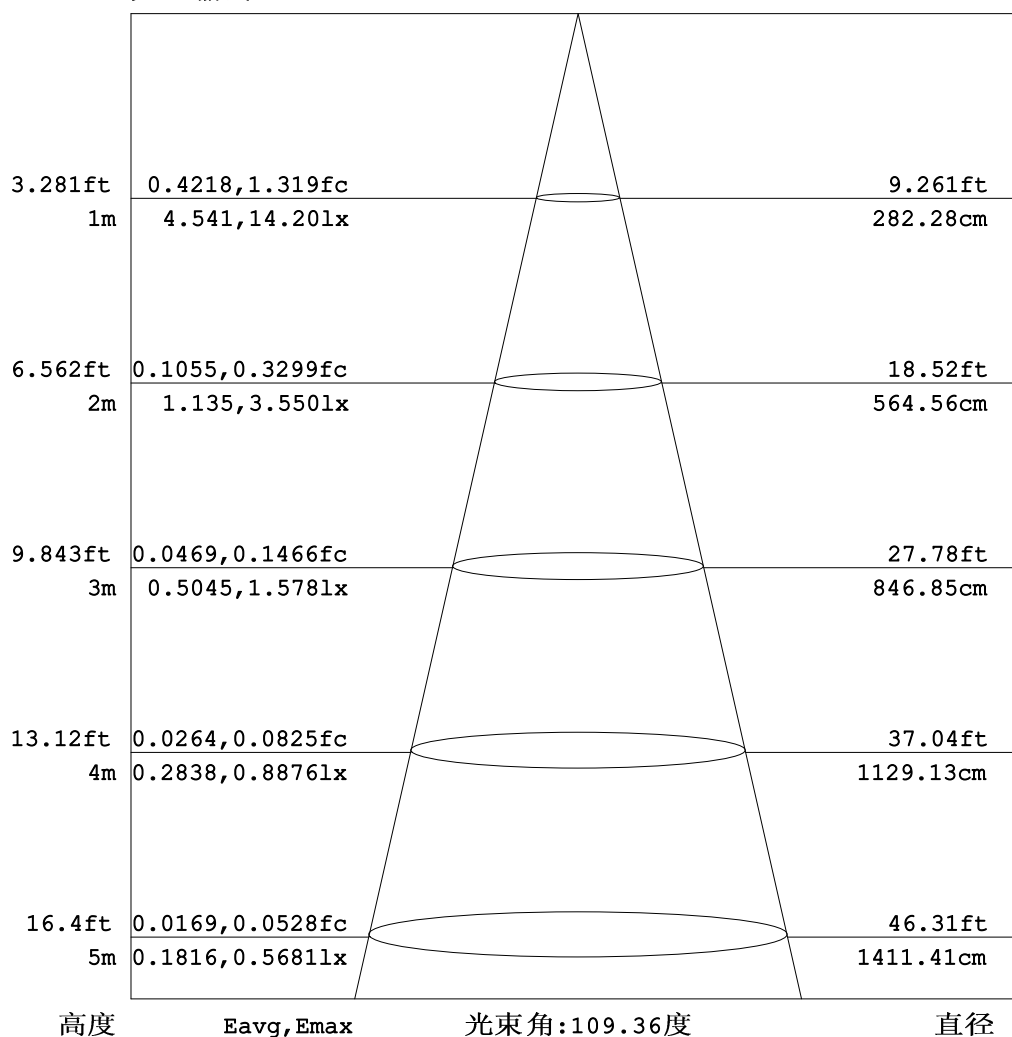
C角度范围: 0度 - 360度
C角度间隔: 30.0度
测试速度: 快速
环境温度: 25.3℃
测试人员: WFW
测试日期: 2022-12-15

γ角度范围: 0度 - 180度
γ角度间隔: 1.0度
测试系统: 远方 (EVERFINE) GO-2000B_V1系统 V2.0.269
环境湿度: 65.0%
测试距离: 10.800米 [K=1.0000]
备注:

灯具有效平均照度图

实测参数: U:24.00V I:0.1683A P:4.039W PF:1.000 实检光通:39.8854x1 lm		
灯具名称: SP01-24V-5050-60-RGBW-2700K-80-B	灯具类型: 硅胶	灯具重量:
外型尺寸: 15mm*7mm	灯具规格:	测试编号: 20221224
制造厂商: OLYMPIA	发光口面: 1*0.0015	保护角:

光通输出: 29.09 lm



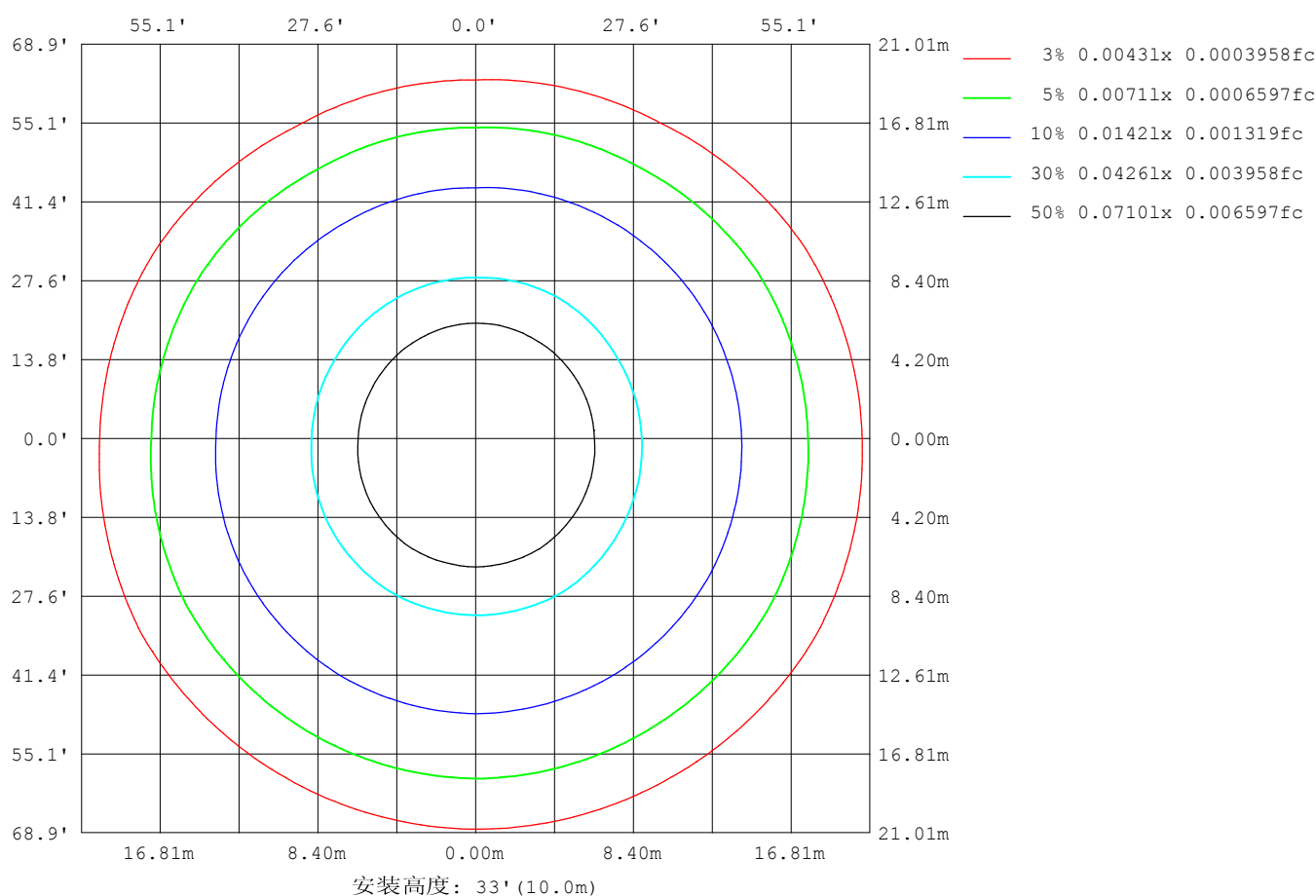
注: 曲线为灯具在不同投射距离下的照射区域及区域内平均照度。

C角度范围: 0度 - 360度
 C角度间隔: 30.0度
 测试速度: 快速
 环境温度: 25.3℃
 测试人员: WFW
 测试日期: 2022-12-15

γ角度范围: 0度 - 180度
 γ角度间隔: 1.0度
 测试系统: 远方 (EVERFINE) GO-2000B_V1系统 V2.0.269
 环境湿度: 65.0%
 测试距离: 10.800米 [K=1.0000]
 备注:

平面等照度曲线

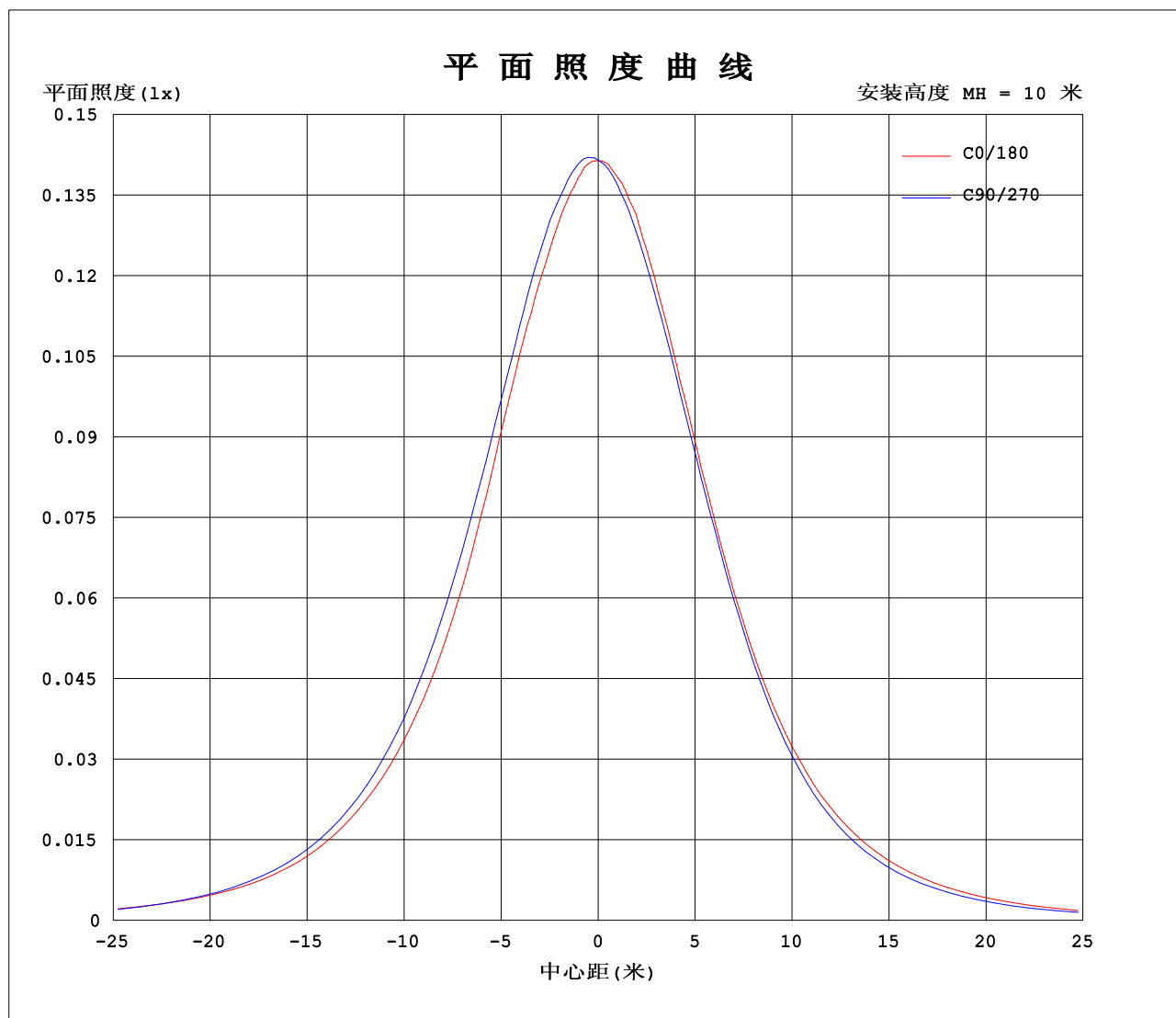
实测参数: U:24.00V I:0.1683A P:4.039W PF:1.000 实检光通:39.8854x1 lm		
灯具名称: SP01-24V-5050-60-RGBW-2700K-80-B	灯具类型: 硅胶	灯具重量:
外型尺寸: 15mm*7mm	灯具规格:	测试编号: 20221224
制造厂商: OLYMPIA	发光口面: 1*0.0015	保护角:



C角度范围: 0度 - 360度
C角度间隔: 30.0度
测试速度: 快速
环境温度: 25.3℃
测试人员: WFW
测试日期: 2022-12-15

γ角度范围: 0度 - 180度
γ角度间隔: 1.0度
测试系统: 远方 (EVERFINE) GO-2000B_V1系统 V2.0.269
环境湿度: 65.0%
测试距离: 10.800米 [K=1.0000]
备注:

平面照度曲线



C角度范围: 0度 - 360度
C角度间隔: 30.0度
测试速度: 快速
环境温度: 25.3℃
测试人员: WFW
测试日期: 2022-12-15

γ角度范围: 0度 - 180度
γ角度间隔: 1.0度
测试系统: 远方 (EVERFINE) GO-2000B_V1系统 V2.0.269
环境湿度: 65.0%
测试距离: 10.800米 [K=1.0000]
备注:

光强分布数据表格

实测参数: U:24.00V I:0.1683A P:4.039W PF:1.000 实检光通:39.8854x1 lm		
灯具名称: SP01-24V-5050-60-RGBW-2700K-80-B	灯具类型: 硅胶	灯具重量:
外型尺寸: 15mm*7mm	灯具规格:	测试编号: 20221224
制造厂商: OLYMPIA	发光口面: 1*0.0015	保护角:

表--1

单位: cd

C (DEG) γ (DEG)	0	30	60	90	120	150	180	210	240	270	300	330						
0	14.1	14.1	14.1	14.2	14.1	14.1	14.1	14.1	14.1	14.2	14.1	14.1						
5	14.1	14.1	14.2	14.3	14.2	14.1	14.1	14.0	13.9	13.9	13.8	14.0						
10	13.9	14.0	14.2	14.3	14.3	14.1	13.9	13.8	13.6	13.6	13.5	13.7						
15	13.6	13.9	14.1	14.2	14.2	13.9	13.6	13.4	13.2	13.3	13.1	13.3						
20	13.4	13.6	13.9	14.0	14.0	13.6	13.2	12.9	12.8	12.9	12.7	13.0						
25	12.9	13.3	13.5	13.7	13.6	13.1	12.7	12.4	12.3	12.3	12.2	12.5						
30	12.2	12.7	13.0	13.2	13.1	12.6	12.0	11.7	11.6	11.7	11.7	11.9						
35	11.3	11.9	12.4	12.5	12.4	11.9	11.1	10.9	10.8	10.9	11.0	11.0						
40	10.4	10.9	11.7	11.7	11.5	10.9	10.2	9.90	9.87	9.84	10.1	10.0						
45	9.53	9.94	10.7	10.7	10.6	9.87	9.17	8.90	8.79	8.69	9.06	9.12						
50	8.51	8.92	9.47	9.49	9.38	8.79	8.04	7.77	7.55	7.41	7.83	8.11						
55	7.36	7.76	8.04	8.14	7.97	7.50	6.86	6.57	6.21	6.14	6.49	7.00						
60	6.11	6.51	6.55	6.67	6.49	6.23	5.64	5.40	4.91	4.86	5.16	5.82						
65	4.89	5.20	5.09	5.04	4.98	4.92	4.38	4.20	3.70	3.62	3.92	4.63						
70	3.67	3.85	3.69	3.36	3.62	3.58	3.12	3.05	2.63	2.48	2.81	3.45						
75	2.51	2.59	2.44	1.90	2.35	2.33	2.05	2.02	1.71	1.54	1.83	2.32						
80	1.46	1.46	1.34	0.95	1.32	1.27	1.15	1.12	0.91	0.80	0.99	1.34						
85	0.59	0.53	0.47	0.28	0.49	0.48	0.39	0.42	0.30	0.29	0.33	0.53						
90	0.14	0.06	0.08	0.05	0.08	0.06	0.00	0.03	0.01	0.02	0.00	0.07						
95	0.06	0.06	0.06	0.06	0.05	0.06	0.01	0.01	0.01	0.01	0.00	0.01						
100	0.06	0.06	0.06	0.07	0.04	0.06	0.01	0.00	0.02	0.01	0.00	0.00						
105	0.06	0.08	0.06	0.08	0.08	0.08	0.02	0.00	0.04	0.01	0.00	0.01						
110	0.06	0.08	0.06	0.08	0.08	0.08	0.04	0.00	0.05	0.01	0.00	0.01						
115	0.07	0.10	0.07	0.10	0.08	0.09	0.05	0.01	0.06	0.01	0.06	0.01						
120	0.07	0.11	0.07	0.10	0.08	0.10	0.06	0.01	0.08	0.08	0.08	0.01						
125	0.07	0.11	0.07	0.10	0.08	0.12	0.07	0.01	0.08	0.08	0.08	0.02						
130	0.07	0.11	0.07	0.12	0.08	0.12	0.08	0.06	0.10	0.08	0.08	0.08						
135	0.08	0.13	0.07	0.12	0.08	0.13	0.10	0.08	0.11	0.08	0.10	0.08						
140	0.08	0.15	0.07	0.12	0.08	0.14	0.12	0.08	0.12	0.08	0.11	0.08						
145	0.08	0.15	0.08	0.15	0.08	0.15	0.13	0.08	0.12	0.08	0.12	0.08						
150	0.09	0.15	0.08	0.16	0.09	0.15	0.14	0.07	0.16	0.08	0.12	0.08						
155	0.10	0.17	0.09	0.16	0.11	0.17	0.15	0.08	0.16	0.08	0.15	0.09						
160	0.13	0.18	0.10	0.17	0.11	0.17	0.16	0.10	0.18	0.09	0.15	0.09						
165	0.13	0.19	0.11	0.18	0.11	0.17	0.18	0.10	0.19	0.11	0.17	0.10						
170	0.16	0.19	0.16	0.18	0.15	0.19	0.19	0.12	0.19	0.13	0.17	0.11						
175	0.17	0.19	0.17	0.18	0.16	0.19	0.19	0.14	0.19	0.16	0.18	0.15						
180	0.18	0.19	0.19	0.18	0.17	0.19	0.19	0.19	0.19	0.17	0.18	0.17						

C角度范围: 0度 - 360度

C角度间隔: 30.0度

测试速度: 快速

环境温度: 25.3℃

测试人员: WFW

测试日期: 2022-12-15

γ角度范围: 0度 - 180度

γ角度间隔: 1.0度

测试系统: 远方 (EVERFINE) GO-2000B_V1系统 V2.0.269

环境湿度: 65.0%

测试距离: 10.800米 [K=1.0000]

备注:

Photometric Data Table [cd]

G/C	0.0	30.0	60.0	90.0	120.0	150.0	180.0	210.0	240.0	270.0
0.0	14.14	14.14	14.11	14.16	14.09	14.15	14.14	14.14	14.11	14.16
3.0	14.14	14.14	14.19	14.26	14.16	14.14	14.14	14.10	14.00	14.05
6.0	14.03	14.07	14.22	14.30	14.25	14.14	14.04	13.99	13.85	13.88
9.0	13.91	14.02	14.24	14.29	14.25	14.11	13.93	13.87	13.67	13.71
12.0	13.78	13.98	14.18	14.25	14.25	14.02	13.81	13.65	13.47	13.51
15.0	13.61	13.86	14.08	14.20	14.22	13.87	13.60	13.41	13.25	13.30
18.0	13.48	13.69	13.97	14.12	14.06	13.71	13.35	13.15	12.99	13.06
21.0	13.28	13.57	13.81	13.93	13.90	13.51	13.07	12.83	12.70	12.79
24.0	13.00	13.36	13.57	13.72	13.67	13.25	12.78	12.47	12.39	12.46
27.0	12.66	13.09	13.31	13.50	13.42	12.94	12.40	12.10	12.02	12.11
30.0	12.16	12.73	13.01	13.18	13.10	12.62	12.01	11.69	11.60	11.70
33.0	11.65	12.24	12.71	12.83	12.73	12.15	11.50	11.21	11.14	11.21
36.0	11.13	11.70	12.30	12.39	12.26	11.67	10.97	10.69	10.65	10.69
39.0	10.59	11.13	11.85	11.89	11.72	11.12	10.39	10.11	10.10	10.04
42.0	10.06	10.57	11.28	11.34	11.14	10.53	9.791	9.490	9.451	9.387
45.0	9.525	9.944	10.67	10.68	10.56	9.868	9.175	8.901	8.786	8.687
48.0	8.929	9.334	9.962	10.01	9.879	9.230	8.488	8.216	8.059	7.904
51.0	8.300	8.690	9.221	9.237	9.118	8.517	7.803	7.538	7.290	7.150
54.0	7.600	8.004	8.356	8.440	8.252	7.748	7.097	6.824	6.473	6.381
57.0	6.873	7.263	7.448	7.574	7.358	7.014	6.376	6.117	5.690	5.612
60.0	6.111	6.508	6.555	6.673	6.485	6.231	5.642	5.404	4.914	4.864
63.0	5.391	5.739	5.669	5.662	5.586	5.414	4.907	4.698	4.180	4.116
66.0	4.650	4.922	4.803	4.707	4.713	4.638	4.139	3.977	3.474	3.375
69.0	3.909	4.132	3.958	3.695	3.888	3.848	3.363	3.271	2.830	2.710
72.0	3.196	3.350	3.175	2.705	3.092	3.059	2.650	2.634	2.235	2.100
75.0	2.510	2.588	2.441	1.896	2.351	2.325	2.048	2.017	1.709	1.539
78.0	1.859	1.903	1.762	1.259	1.699	1.661	1.501	1.470	1.210	1.061
81.0	1.256	1.238	1.138	0.8019	1.124	1.079	0.9884	0.9570	0.7810	0.6934
84.0	0.7362	0.6979	0.6183	0.3937	0.6321	0.6014	0.5247	0.5347	0.4073	0.3749
87.0	0.3407	0.2555	0.2368	0.1241	0.2644	0.2140	0.1446	0.2086	0.1170	0.1599
90.0	0.1388	0.0554	0.0765	0.0485	0.0765	0.0554	0	0.0349	0.0069	0.0210
93.0	0.0763	0.0554	0.0554	0.0554	0.0485	0.0554	0	0.0069	0.0139	0.0139
96.0	0.0692	0.0554	0.0554	0.0623	0.0485	0.0554	0	0.0001	0.0208	0.0139
99.0	0.0693	0.0623	0.0554	0.0624	0.0416	0.0623	0.0001	0	0.0208	0.0139
102.0	0.0623	0.0693	0.0554	0.0693	0.0416	0.0623	0.0139	0	0.0209	0.0139
105.0	0.0623	0.0762	0.0554	0.0762	0.0760	0.0830	0.0209	0	0.0416	0.0139
108.0	0.0623	0.0831	0.0623	0.0831	0.0762	0.0763	0.0277	0	0.0485	0.0139
111.0	0.0623	0.0901	0.0623	0.0832	0.0762	0.0900	0.0346	0.0206	0.0554	0.0139
114.0	0.0693	0.0970	0.0760	0.0970	0.0831	0.0900	0.0416	0.0139	0.0555	0.0139
117.0	0.0693	0.0970	0.0693	0.1039	0.0831	0.1039	0.0486	0.0139	0.0624	0.0413
120.0	0.0693	0.1108	0.0693	0.1039	0.0831	0.1039	0.0555	0.0139	0.0830	0.0762
123.0	0.0693	0.1108	0.0693	0.1039	0.0831	0.1039	0.0624	0.0139	0.0831	0.0762
126.0	0.0693	0.1108	0.0693	0.1109	0.0831	0.1177	0.0762	0.0139	0.0832	0.0762
129.0	0.0693	0.1108	0.0693	0.1247	0.0831	0.1177	0.0831	0.0691	0.0970	0.0762
132.0	0.0762	0.1109	0.0693	0.1247	0.0831	0.1177	0.0900	0.0761	0.0970	0.0831
135.0	0.0762	0.1317	0.0693	0.1247	0.0831	0.1316	0.0970	0.0762	0.1110	0.0831
138.0	0.0762	0.1386	0.0693	0.1247	0.0831	0.1385	0.0972	0.0762	0.1178	0.0831
141.0	0.0762	0.1524	0.0693	0.1248	0.0831	0.1385	0.1178	0.0762	0.1247	0.0831
144.0	0.0762	0.1524	0.0693	0.1592	0.0831	0.1524	0.1247	0.0762	0.1247	0.0831
147.0	0.0832	0.1524	0.0762	0.1524	0.0831	0.1524	0.1316	0.0693	0.1317	0.0831
150.0	0.0900	0.1524	0.0762	0.1593	0.0900	0.1524	0.1386	0.0693	0.1592	0.0831
153.0	0.0900	0.1524	0.0831	0.1593	0.1108	0.1524	0.1524	0.0762	0.1593	0.0831
156.0	0.0970	0.1731	0.0900	0.1593	0.1108	0.1731	0.1593	0.0831	0.1662	0.0831
159.0	0.1246	0.1869	0.0970	0.1731	0.1108	0.1731	0.1593	0.0969	0.1664	0.0900
162.0	0.1315	0.1939	0.1040	0.1801	0.1108	0.1731	0.1593	0.1038	0.1732	0.0970
165.0	0.1316	0.1870	0.1109	0.1801	0.1108	0.1731	0.1801	0.1039	0.1870	0.1108
168.0	0.1454	0.1939	0.1177	0.1801	0.1454	0.1801	0.1801	0.1177	0.1870	0.1177
171.0	0.1730	0.1939	0.1524	0.1801	0.1524	0.1870	0.1870	0.1246	0.1939	0.1385
174.0	0.1731	0.1939	0.1660	0.1801	0.1524	0.1870	0.1870	0.1316	0.1939	0.1524
177.0	0.1731	0.1939	0.1731	0.1801	0.1593	0.1870	0.1870	0.1524	0.1939	0.1662
180.0	0.1801	0.1939	0.1870	0.1801	0.1731	0.1870	0.1870	0.1939	0.1939	0.1731
G/C	300.0	330.0								
0.0	14.09	14.15								
3.0	13.94	14.03								
6.0	13.78	13.90								
9.0	13.61	13.72								
12.0	13.38	13.54								
15.0	13.14	13.33								
18.0	12.90	13.11								
21.0	12.67	12.89								
24.0	12.35	12.64								
27.0	12.01	12.29								
30.0	11.66	11.88								

C角度范围: 0度 - 360度

C角度间隔: 30.0度

测试速度: 快速

环境温度: 25.3℃

测试人员: WFW

测试日期: 2022-12-15

γ角度范围: 0度 - 180度

γ角度间隔: 1.0度

测试系统: 远方 (EVERFINE) GO-2000B_V1系统 V2.0.269

环境湿度: 65.0%

测试距离: 10.800米 [K=1.0000]

备注:

Photometric Data Table [cd]

33.0	11.25	11.39
36.0	10.80	10.82
39.0	10.28	10.26
42.0	9.701	9.705
45.0	9.056	9.123
48.0	8.343	8.500
51.0	7.560	7.870
54.0	6.771	7.212
57.0	5.946	6.540
60.0	5.164	5.819
63.0	4.416	5.120
66.0	3.682	4.400
69.0	3.038	3.686
72.0	2.394	3.001
75.0	1.833	2.322
78.0	1.314	1.719
81.0	0.8433	1.158
84.0	0.4419	0.6664
87.0	0.1514	0.2781
90.0	0	0.0697
93.0	0	0.0209
96.0	0	0.0069
99.0	0	0
102.0	0	0.0069
105.0	0	0.0069
108.0	0	0.0069
111.0	0	0.0069
114.0	0.0554	0.0069
117.0	0.0623	0.0069
120.0	0.0762	0.0069
123.0	0.0762	0.0069
126.0	0.0831	0.0551
129.0	0.0831	0.0831
132.0	0.0832	0.0831
135.0	0.1039	0.0831
138.0	0.1108	0.0831
141.0	0.1108	0.0831
144.0	0.1247	0.0831
147.0	0.1247	0.0831
150.0	0.1247	0.0831
153.0	0.1455	0.0900
156.0	0.1524	0.0900
159.0	0.1524	0.0900
162.0	0.1663	0.0969
165.0	0.1731	0.0970
168.0	0.1731	0.1109
171.0	0.1731	0.1177
174.0	0.1801	0.1177
177.0	0.1801	0.1524
180.0	0.1801	0.1731

C角度范围: 0度 - 360度

C角度间隔: 30.0度

测试速度: 快速

环境温度: 25.3℃

测试人员: WFW

测试日期: 2022-12-15

γ角度范围: 0度 - 180度

γ角度间隔: 1.0度

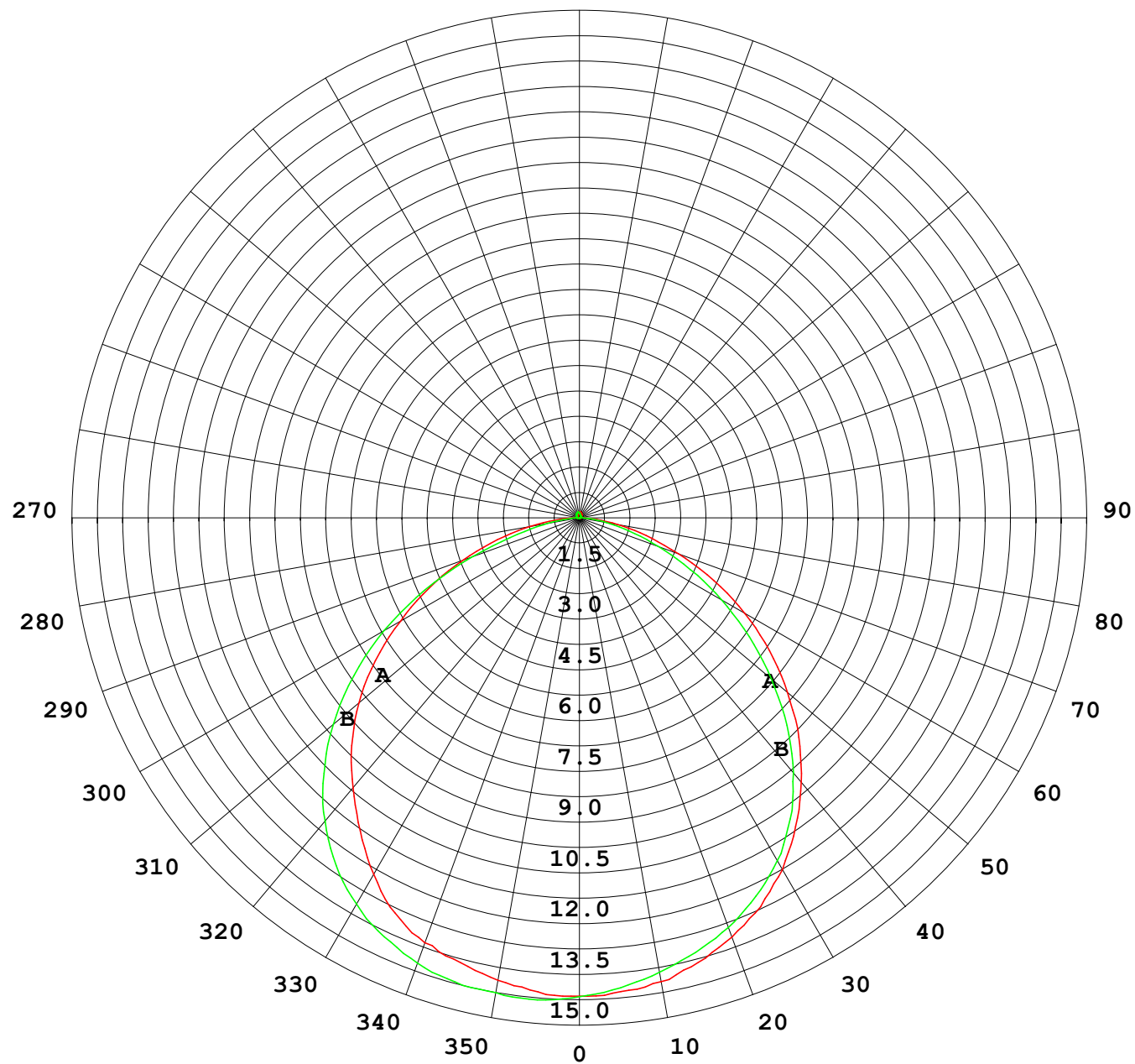
测试系统: 远方 (EVERFINE) GO-2000B_V1系统 V2.0.269

环境湿度: 65.0%

测试距离: 10.800米 [K=1.0000]

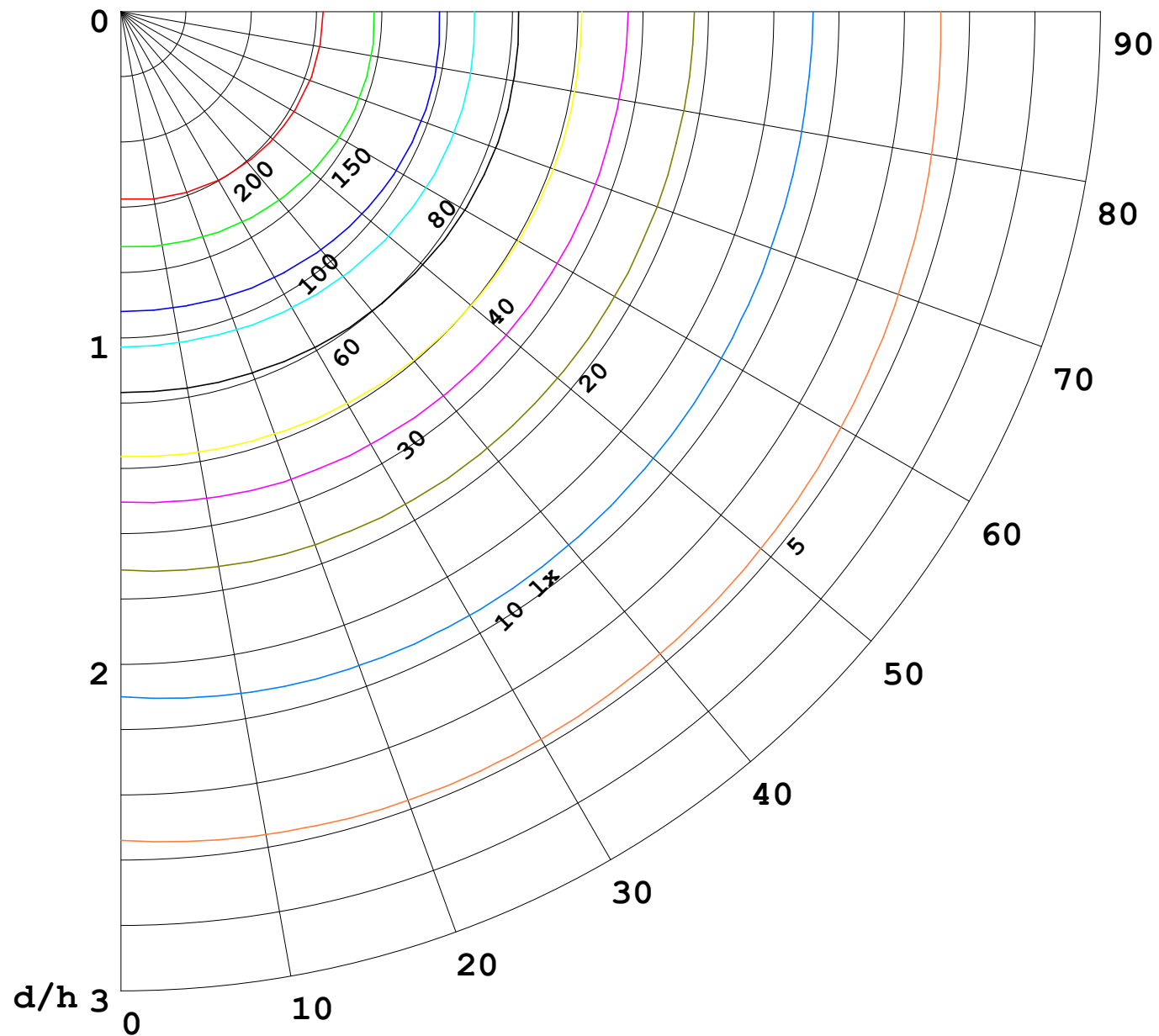
备注:

I (cd)



1000 lm

$\kappa = 1$



F = 5000 lm
 K = 0.7
 Hcc = 0.0 m
 Hfc = 0.0 m
 Eave = 100 lx

	Pcc	Pw	Pfc
—	70	50	30
—	50	30	20

